



LA PETITE MAISON PIEUSE - VILLIERS-SAINT-BENOIT - PUISAYE

LA MAISON PIEUSE - VILLIERS- SAINT-BENOIT

3 Locations de vacances pour 6 personnes à Villiers-
Saint-Benoit - Puisaye

<https://giteeglisevilliers.fr>



La Petite Maison Pieuse

A La Petite Maison Pieuse - Villiers-Saint-Benoît : 3, place de l'Église 89130 VILLIERS-SAINT-BENOÎT

B La Maison Pieuse - Villiers-Saint-Benoît : 3, place de l'Église 89130 VILLIERS-SAINT-BENOÎT

C La Grande Maison Pieuse - Villiers-Saint-Benoît : 3, place de l'Église 89130 VILLIERS-SAINT-BENOÎT





La Petite Maison Pieuse - Villiers-Saint-Benoit



Maison



6

personnes
(Maxi: 6
pers.)



2

chambres



100

m²





La Petite Maison Pieuse vous accueille en famille ou entre amis pour une charmante parenthèse en Puisaye, au cœur de la Bourgogne. Cette maison ancienne, se situe au cœur du village, face au château du Fort et à l'église Saint-Benoît. Le joli jardin clos de la maison et la cheminée vous permettront de profiter pleinement de ce cadre reposant en toutes saisons. La maison est équipée de tout le confort nécessaire pour passer un séjour reposant et inspirant en Puisaye. Villiers-Saint-Benoît est un charmant village poyaudin. Vous séjournerez face à l'église du village et ses peintures murales et au château du Fort. A 5 minutes à pied, rendez-vous au Musée d'Art & d'Histoire de Puisaye, à l'épicerie, dépôt de pain ou encore au pâtis, lieu de jeu et de sport pour les petits et les grands. Envie de marcher : empruntez l'un des nombreux chemins de randonnée du village pour découvrir notamment ses lavoirs, chapelles, forêts, etc. Profitez de votre séjour pour visiter Guédelon, le marché de Toucy, le château de Saint-Fargeau, le château de Ratilly, le parc de Boutissaint, Toucy, Auxerre, Chablis, etc.



Pièces et équipements

Chambres	Chambre(s): 2 Lit(s): 0	dont lit(s) 1 pers.: 0 dont lit(s) 2 pers.: 0
Salle de bains / Salle d'eau		
WC		
Cuisine	Four Réfrigérateur	Lave vaisselle
Autres pièces		
Media	Télévision	
Autres équipements		
Chauffage / AC	Chauffage	Cheminée
Exterieur	Salon de jardin	Terrain clos
Divers		

Infos sur l'établissement



Communs

Entrée indépendante

Habitation indépendante



Activités



Drive des fermes de Puisaye

Commandez les produits issus de nos fermes locales avant votre arrivée ou pendant votre séjour.

- Présentation du service
- Commander



Réseaux

Accès Internet



Stationnement



Services

Nettoyage / ménage



Extérieurs

Matériel de sport

A savoir : conditions de la location

Arrivée		
Départ		
Langue(s) parlée(s)		
Annulation/ Prépaiement/ Dépot de garantie		
Moyens de paiement	Cartes de paiement Espèces	Chèques bancaires et postaux
Ménage		
Draps et Linge de maison		
Enfants et lits d'appoints		
Animaux domestiques	Les animaux ne sont pas admis.	

Tarifs (au 20/01/26)

La Petite Maison Pieuse - Villiers-Saint-Benoit

Pour connaitre précisément les tarifs pour votre période de location, veuillez cliquer sur "Réserver en ligne".

Tarifs en €:	Tarif 1 nuit en semaine (L, M, M, J, D)	Tarif 1 nuit en weekend (V ou S)	Tarif 2 nuits weekend (V+S)	Tarif 7 nuits semaine
--------------	--	-------------------------------------	--------------------------------	-----------------------

Aucun tarif renseigné (contactez le propriétaire)



La Maison Pieuse - Villiers-Saint-Benoit



Maison



6

personnes



2

chambres



100

m2





La Petite Maison Pieuse vous accueille en famille ou entre amis pour une charmante parenthèse en Puisaye, au cœur de la Bourgogne. Cette maison ancienne, se situe au cœur du village, face au château du Fort et à l'église Saint-Benoît. Le joli jardin clos de la maison et la cheminée vous permettront de profiter pleinement de ce cadre reposant en toutes saisons. La maison est équipée de tout le confort nécessaire pour passer un séjour reposant et inspirant en Puisaye. Villiers-Saint-Benoît est un charmant village poyaudin. Vous séjournerez face à l'église du village et ses peintures murales et au château du Fort. A 5 minutes à pied, rendez-vous au Musée d'Art & d'Histoire de Puisaye, à l'épicerie, dépôt de pain ou encore au pâtis, lieu de jeu et de sport pour les petits et les grands. Envie de marcher : empruntez l'un des nombreux chemins de randonnée du village pour découvrir notamment ses lavoirs, chapelles, forêts, etc. Profitez de votre séjour pour visiter Guédelon, le marché de Toucy, le château de Saint-Fargeau, le château de Ratilly, le parc de Boutissaint, Toucy, Auxerre, Chablis, etc.



Pièces et équipements

Chambres	Chambre(s): 2 Lit(s): 0	dont lit(s) 1 pers.: 0 dont lit(s) 2 pers.: 0
Salle de bains / Salle d'eau		
WC		
Cuisine	Four Réfrigérateur	Lave vaisselle
Autres pièces		
Media	Télévision	
Autres équipements		
Chauffage / AC	Chauffage	Cheminée
Exterieur	Salon de jardin	Terrain clos
Divers		

Infos sur l'établissement



Communs

Entrée indépendante

Habitation indépendante



Activités



Drive des fermes de Puisaye

Commandez les produits issus de nos fermes locales avant votre arrivée ou pendant votre séjour.

- [Présentation du service](#)
- [Commander](#)



Réseaux

Accès Internet



Stationnement



Services

Nettoyage / ménage



Extérieurs

Matériel de sport

A savoir : conditions de la location

Arrivée		
Départ		
Langue(s) parlée(s)		
Annulation/ Prépaiement/ Dépot de garantie		
Moyens de paiement	Cartes de paiement Espèces	Chèques bancaires et postaux
Ménage		
Draps et Linge de maison		
Enfants et lits d'appoints		
Animaux domestiques	Les animaux ne sont pas admis.	

Tarifs (au 20/01/26)

La Maison Pieuse - Villiers-Saint-Benoit

Pour connaitre précisément les tarifs pour votre période de location, veuillez cliquer sur "Réserver en ligne".

Tarifs en €:	Tarif 1 nuit en semaine (L, M, M, J, D)	Tarif 1 nuit en weekend (V ou S)	Tarif 2 nuits weekend (V+S)	Tarif 7 nuits semaine
--------------	--	-------------------------------------	--------------------------------	-----------------------

Aucun tarif renseigné (contactez le propriétaire)



La Grande Maison Pieuse - Villiers-Saint-Benoit



Maison



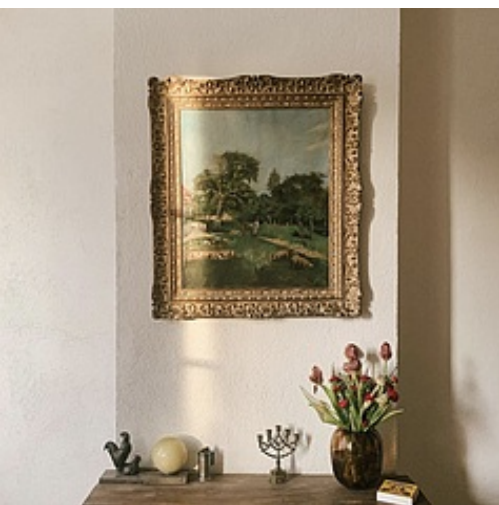
10
personnes



5
chambres



300
m2



La Maison Pieuse vous accueille en famille ou entre amis pour une charmante parenthèse au cœur de la Bourgogne. Elle se situe au cœur du village de Villiers Saint-Benoît, face au château du Fort et à l'église Saint-Benoît. Les nombreuses chambres, les pièces très spacieuses, le jardin clos et son auvent, les multiples cheminées et les prestations de la maison (billard américain et français, baby-foot, piano, baignoires, bibliothèques etc.) vous permettront de séjourner en groupe en profitant pleinement du lieu en toutes saisons. Prenez un moment de repos dans une des chambres avec vue imprenable sur les douves du château, partagez un repas sous le préau couvert de la terrasse, délasssez-vous dans une des baignoires, engagez des discussions enflammées au coin d'une des cheminées des maisons ou accordez vous une pause lecture dans l'ancienne épicerie du village, transformée en bibliothèque/billard avec accès direct sur le jardin. ? Villiers-Saint-Benoît est un charmant village poysaudin. A 5 minutes à pied, rendez-vous au Musée d'Art & d'Histoire de Puisaye, au restaurant, à l'épicerie / dépôt de pain, à l'ancien lavoir, à la chapelle ou encore au pâtis, lieu de jeu et de sport pour les petits et les grands. Profitez de votre séjour pour visiter Guédelon, le marché de Toucy, le château de Saint-Fargeau, le château de Ratilly, le parc de Boutissaint, Toucy, Auxerre, Chablis, etc.

Pièces et équipements

Chambres	Chambre(s): 5 Lit(s): 0	dont lit(s) 1 pers.: 0 dont lit(s) 2 pers.: 0
Salle de bains / Salle d'eau		
WC		
Cuisine	Four Réfrigérateur	Lave vaisselle
Autres pièces		
Media	Télévision	
Autres équipements		
Chauffage / AC	Chauffage	Cheminée
Exterieur	Salon de jardin	Terrain clos
Divers		

Infos sur l'établissement



Communs

Entrée indépendante

Habitation indépendante



Activités



Drive des fermes de Puisaye

Commandez les produits issus de nos fermes locales avant votre arrivée ou pendant votre séjour.

- [Présentation du service](#)
- [Commander](#)



Réseaux

Accès Internet



Stationnement



Services

Nettoyage / ménage



Extérieurs

Matériel de sport

A savoir : conditions de la location

Arrivée		
Départ		
Langue(s) parlée(s)		
Annulation/ Prépaiement/ Dépot de garantie		
Moyens de paiement	Cartes de paiement Espèces	Chèques bancaires et postaux
Ménage		
Draps et Linge de maison		
Enfants et lits d'appoints		
Animaux domestiques	Les animaux ne sont pas admis.	

Tarifs (au 20/01/26)

La Grande Maison Pieuse - Villiers-Saint-Benoit

Pour connaitre précisément les tarifs pour votre période de location, veuillez cliquer sur "Réserver en ligne".

Tarifs en €:	Tarif 1 nuit en semaine (L, M, M, J, D)	Tarif 1 nuit en weekend (V ou S)	Tarif 2 nuits weekend (V+S)	Tarif 7 nuits semaine
--------------	--	-------------------------------------	--------------------------------	-----------------------

Aucun tarif renseigné (contactez le propriétaire)

Mes recommandations

Découvrir La Puisaye

Top 10

OFFICE DE TOURISME PUISAYE-FORTERRER

WWW.PUISAYE-TOURISME.FR



La Croix-Blanche

☎ 03 86 74 39 42

1 Rue Marie Guillemot

🌐 <https://www.croixblanche-puisaye.fr/>

0.1 km

📍 VILLIERS-SAINT-BENOIT



Appellation originaire de l'Ancien Régime désignant un lieu doté d'une écurie et d'une remise, spécialisé dans l'accueil et l'hébergement des voyageurs à cheval. Après plus de 150 ans d'activité au service des villerois et des voyageurs en Puisaye, cet ancien relais de poste, abandonné depuis une dizaine d'années, renaît. Le Chef Bruno Ortolé propose une cuisine traditionnelle bourguignonne privilégiant les produits frais locaux, et la complète avec de délicieuses spécialités créoles.



Broc and Roll

☎ 03 86 45 54 40

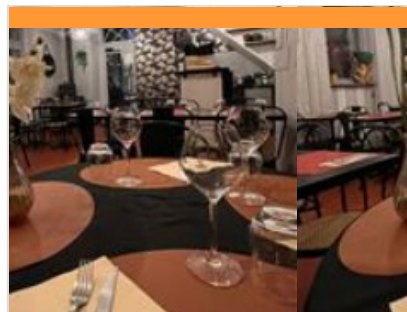
12 Place de la République

8.1 km

📍 TOUCY



C'est entre brocante et musique qu'on vient s'installer à la table de ce joli restaurant. Ici, tout a été chiné ; des tables et des chaises de bistrot y côtoient du mobilier rustique. Ajoutez à cela les musiques rock, pop et jazz en fond sonore, alors le décor sera planté. Chez « Broc and Roll », c'est l'authentique qui prime ! Côté restauration ? On savourera les œufs cocotte, fromages gratinés, salades gourmandes, poissons ou viandes. Les prix sont raisonnables, et si la carte est resserrée c'est qu'on privilégie là les circuits courts.



La p'tite rue Colette

☎ 03 86 74 38 09

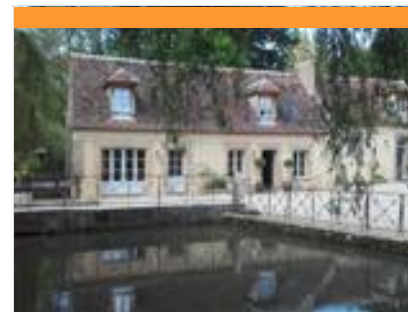
5, rue Colette

8.2 km

📍 TOUCY



Bienvenue chez La P'tite rue Colette pour un tout nouveau départ ! Très heureux de vous recevoir très prochainement. Au menu : crêpes et galettes.



Le Moulin de Corneil

☎ 03 86 45 41 94

1, place Lucien Gaubert

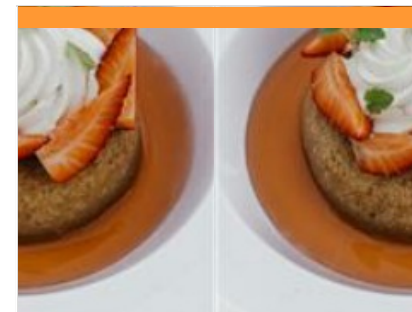
🌐 <https://www.lemoulindecorneil.fr/>

9.2 km

📍 MEZILLES



Installé dans cet ancien moulin, ce restaurant se veut chaleureux et convivial. On apprécie son cadre à l'esprit campagne sobrement souligné par les tomettes au sol, les pierres apparentes et le brun des poutres. Côté cuisine, c'est simple, on se croirait à la maison ! Les produits frais et de saison sont largement employés, travaillés simplement juste de quoi rehausser leurs saveurs. Au menu du midi, on vous laisse saliver devant une tartine de poivrons marinés et chèvre frais, puis sur une papillote de cabillaud et pistou d'olives noires, pour terminer par une délicieuse crème brûlée maison.



Le Bistrot du Château

☎ 03 86 73 50 50

Boisserelle

🌐 <https://roncemay.com/fr/>

9.6 km

📍 CHASSY



Le Domaine offre deux types de restauration : une cuisine du terroir qui vit au rythme des saisons au Bistrot du Château pour le déjeuner et une carte gastronomique qui vous procurera des émotions à travers une cuisine inspirée et créative au restaurant Gastronomique.

Mes recommandations (suite)

Découvrir La Puisaye

Top 10

OFFICE DE TOURISME PUISAYE-FORTERRE
WWW.PUISAYE-TOURISME.FR



Le Relais Poyaudin

☎ 03 86 45 12 63#06 73 56 14 82

5, place du 4 Septembre

💻 <https://www.lerelaispoyaudin.com/>

10.2 km

📍 CHAMPIGNELLES



6

Nous vous accueillons dans un restaurant au style sobre avec une cuisine maîtrisée et faite maison à partir de produits frais, le tout joliment présenté. À votre disposition 3 salles de restaurant de 8 à 26 personnes pouvant être privatisées ainsi qu'une salle de réception de 90 personnes.



Train Touristique du Pays de Puisaye-Forterre

☎ 03 86 44 05 58

Avenue de la Gare

💻 <http://www.traindepuisaye.org>

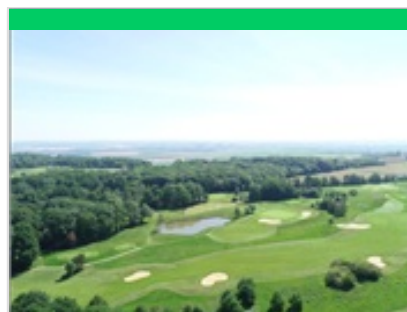
8.3 km

📍 TOUCY



1

Pour petits et grands, un agréable voyage à travers bocages et forêts. Une façon originale de découvrir autrement la Puisaye, entre Toucy-Ville et Villiers-Saint-Benoît. Certains trains réguliers permettent de visiter le Musée d'Art et d'Histoire de Puisaye à Villiers-Saint-Benoît (une remise vous sera accordée sur présentation de votre billet de train). Train Restaurant : Le Train Touristique du Pays de Puisaye-Forterre et Le Blé d'Or, restaurant à Château-Renard (Loiret), vous proposent de voyager comme autrefois en train restaurant, au départ de Toucy. Tout en roulant et en vous régaland d'un menu complet, boissons incluses, vous pourrez contempler les magnifiques paysages de Puisaye. Voyages commentés.



Golf du Domaine du Roncemay

☎ 03 86 73 50 50

Domaine du Roncemay Boisserelle

💻 <https://www.roncemay.com/fr/>

9.8 km

📍 CHASSY



2

Un golf international 18 trous. Le parcours se déploie sur un terrain entre forêt de chênes, étangs et plateau verdoyant. Des cours d'initiation et de perfectionnement ainsi que des stages tout niveaux vous sont proposés. Practice, une zone pitch & putt, un 3 trous compact et un putting green.



Le Mystère de la rivière rouge - Enquête

☎ 03 86 74 10 07

Place de l'Hôtel de Ville

💻 <https://www.legendr.app/>

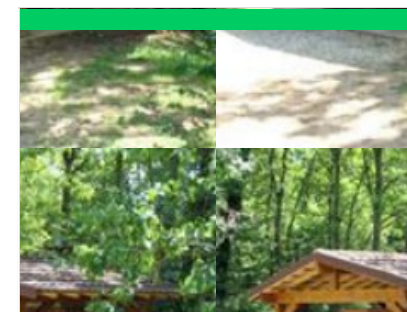
18.7 km

📍 SAINT-FARDEAU



3

Panique à Saint-Fargeau ! Chaque semaine depuis quelque temps, la couleur de l'eau vire au rouge et personne n'en a l'explication. Muni de votre smartphone, découvrez le patrimoine et l'histoire de la ville pour mener l'enquête et trouver les responsables. Vous êtes prêts ? (Captation 360° du beffroi, vidéos, mini-jeux, audio et parcours inspiré de faits réels). Circuit familial facile de 800 mètres, accessible en poussette. Durée : 1h. Gratuit. Pour télécharger ce parcours, voici les différentes étapes : 1. Téléchargez l'application gratuite Legendr via votre play store ou apple store. 2. Sélectionnez la ville de Saint-Fargeau. 3. Téléchargez gratuitement le parcours. 4. Besoin d'aide lors de votre balade ? N'hésitez pas à activer le point d'interrogation ? en haut à droite de votre écran. Bonne aventure !



Base Départementale de Plein Air Daniel Bailly

☎ 03 86 74 04 07

Lieu dit la Calanque Réservoir du Bourdon

💻 <https://www.baseloisirs-bourdon.com>

20.3 km

📍 SAINT-FARDEAU



4

Base de loisirs à la découverte des activités de nature, liées ou non à l'eau, au Lac du Bourdon.

Mes recommandations (suite)

Découvrir La Puisaye

Top 10

OFFICE DE TOURISME PUISAYE-FORTERRER
WWW.PUISAYE-TOURISME.FR



Lac du Bourdon

☎ 03 86 74 10 07
La Calanque

20.4 km

📍 SAINT-FARGEAU



En Puisaye, c'est "the place to be" des activités nautiques de plein air. Le lac du Bourdon offre de nombreuses activités : aviron, voile, pêche, randonnée, loisirs équestres, pédalos... vous en voulez plus ? Alors testez le paddle sur les rives du lac ou le kayak polo pour vous défouler. Le canoë vous permettra aussi de découvrir la faune et la flore protégée en toute discrétion. Envie de piquer une tête ? direction la plage et sa baignade surveillée en été (du 01/07 au 31/08 : en semaine 11 h - 18 h, weekend 11 h - 19 h, sauf le mardi 12/08 fermée). Restauration et camping.



Parc Aventure du Bois de la Folie

☎ 03 86 74 70 33
Route Départementale 185
🌐 <https://www.natureadventure.fr>

24.0 km

📍 TREIGNY-PERREUSE-SAINT-CEMENT



Le Parc du Bois de la Folie : dans un cadre naturel exceptionnel, de multiples activités pour partager des moments inoubliables ! ACCROBRANCHE : Quatorze parcours en hauteur pour tous les niveaux, petits et grands. Plus de 200 jeux et 40 tyroliennes réparties sur un magnifique bois clos de 8 hectares. En haut des arbres, des parcours pour tous, de plus accessibles aux plus osés pour les adeptes de défis et de sensations. A partir de 4 ans. EXPLOR' GAME : Retrouver la trace de l'espion disparu dans la forêt, résoudre les énigmes et combattre les ennemis. Un jeu en plein forêt (à partir de 2 personnes) sur une tablette (fournie). Les jeunes de 8 à 11 ans doivent jouer avec un adulte. PAINT BALL : Alliant stratégie, précision et fair-play, le paintball vous offre tous les ingrédients d'une expérience unique et inoubliable dans un cadre naturel exceptionnel. Venez-vous mesurer aux autres et à vous-même ! Adultes 12 ans et plus.



Explor'Game - Parc du Bois de la Folie

☎ 03 86 74 70 33
Lieu-dit la Folie Route Départementale 185

🌐 <https://www.natureadventure.fr/>

24.1 km

📍 TREIGNY-PERREUSE-SAINT-CEMENT



L'EXPLOR' GAME : Retrouvez la trace de l'espion disparu dans la forêt ! Cherchez le chemin à l'aide d'une tablette et la boussole afin de résoudre les énigmes pour combattre les ennemis. Un jeu en pleine forêt, intuition et dynamisme sont de la partie (à partir de juin). A partir de 2 personnes et à partir de 8 ans* (les jeunes de moins de 12 ans doivent pratiquer avec un adulte). Sur réservation.



Paintball - Parc du Bois de la Folie

☎ 03 86 74 70 33
Route Départementale 185
🌐 <https://www.natureadventure.fr/>

24.1 km

📍 TREIGNY-PERREUSE-SAINT-CEMENT



Alliant stratégie, esprit d'équipe, précision et fair-play, le paintball vous offre tous les ingrédients d'une expérience unique et inoubliable. Cette activité de loisir sportif est un vrai challenge créant de nouvelles motivations pour les équipes qui y participent. Venez vous mesurer aux autres et à vous-même ! Entièrement encadré et sécurisé, le paintball est accessible à tous à partir de 8 ans. L'objectif ? Affronter l'équipe adverse selon différents scénarios proposés. Un joueur est éliminé quand il est « touché » par une bille de l'autre équipe. Les billes (biodégradables) sont propulsées par les lanceurs d'air comprimé, laissant une trace de peinture à l'endroit de l'impact. Notre terrain de paintball s'étend sur une surface de 2 hectares, aménagée « nature » avec un mélange de parties boisées et de parties découvertes offrant différents types de jeux.



Sentier Colette

☎ 03 86 45 61 31
🌐 <https://www.puisaye-tourisme.fr/prepare>

18.3 km



Départ depuis le musée Colette (parking de la Place Blanche). (D/A) Descendre l'allée de tilleuls pour rejoindre la Rue de La Roche à prendre à droite sur 50m pour obliquer à gauche dans la Rue Colette. (1) Passer entre sa maison natale à gauche et le jardin "de devant" à droite. Tout de suite après, prendre à droite la Rue des Gros Bonnets, puis en face la Rue du Bourg Gelé (le bâtiment de la Poste sera à votre gauche). À l'intersection, face au Monument aux Morts, descendre par la gauche la route de Saint Amand sur 80m, la quitter dans le virage à 90° pour prendre en face, la Rue de Moutiers. Après le pont sous la voie ferrée, tourner à droite sur le chemin qui mène à la Marseillaise. (2) Arrivé à ce hameau, prendre avant la voie ferrée le chemin de gauche. Continuer sur ce chemin principal. Après la dernière maison sur la gauche, un petit chemin situé sur la droite peut vous emmener pour un aller-retour à la poterie de la

Mes recommandations (suite)

Découvrir La Puisaye

Top 10

OFFICE DE TOURISME PUISAYE-FORTERRER
WWW.PUISAYE-TOURISME.FR



Musée d'Art et d'Histoire de Puisaye

☎ 03 86 45 73 05

5, rue Paul-Huillard

🌐 <https://www.mah-puisaye.fr/>

0.2 km

📍 VILLIERS-SAINT-BENOIT



Installé dans une belle demeure bourgeoise du XVIII^e s. transformée en musée. Au rez-de-chaussée, reconstitution d'une cuisine bourgeoise poyaudine. Une bibliothèque présentant une table de changeur du XVI^e s. Une salle à manger présentant un tableau attribué à Hyacinthe Rigaud (1659-1743), une collection de céramiques, un buffet art-nouveau dessiné par Paul Huillard, architecte décorateur, donateur du musée à la commune ainsi qu'une commode, une bergère et un tapis (dépôt effectué par le Mobilier National en date du 20 janvier 2022). Le partenariat conclu à cette occasion avec la mairie a une profonde signification : il marque bien que, loin d'être réservé à nos dirigeants, le Mobilier National est d'abord et avant tout le Mobilier de la Nation.



Collection particulière de vanneries

☎ 03 86 45 47 70#06 67 24 21 64#06

66 06 06 91

12, Grande rue

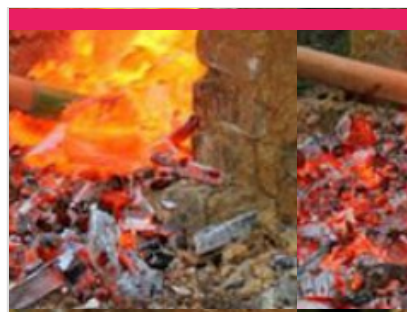
🌐 <https://www.vanneries-puisaye.fr/>

4.1 km

📍 DRACY



Dans l'ancienne cidrerie de Dracy, Hélène Lawson a rassemblé quelques 350 vanneries, du XVIII^e siècle à nos jours, découvertes au fil de ses séjours et de ses voyages en Asie, en Afrique et au gré des brocantes de nos régions. Elle partage avec ses visiteurs sa passion pour ces humbles objets qui témoignent de la créativité des vanniers du monde.



Le Ferrier de Tannerre-en-Puisaye

Route des Mussots

🌐 <http://www.leferrierdetannerre.net/index>

7.2 km

📍 TANNERRE-EN-PUISAYE



Un des plus grands sites sidérurgiques de la Gaule Romaine (30 ha dont la moitié ouverte au public). Ce lieu, classé Monument Historique en 1982, a connu trois grandes périodes d'activité représentées sur le terrain par : la place consacrée au fer avec les bas fourneaux et la forge, la clairière du château aménagée sur l'emplacement de la forteresse détruite au Moyen Âge et la place présentant l'exploitation des scories au XX^e siècle. L'ensemble est équipé de panneaux explicatifs. Un parcours permanent d'orientation a été réalisé avec la Fédération Française de Course d'Orientation : le bois de la Garenne a été équipé de 25 balises avec bornes de poinçonnage. Ce parcours permanent d'orientation comporte : un parcours vert facile de 6 balises pour les familles et jeunes enfants, un parcours bleu de 10 balises niveau moyen et un parcours rouge de 18 balises, difficile, plus sportif. Sentier botanique (arbres de la région).



La Pyramide du Loup

☎ 09 54 94 64 47

Lieu-dit les Gilats

🌐 <https://www.lapyramideduloup.com>

8.0 km

📍 TOUCY



Une sortie ludique & éducative en lien avec la nature, réservez dès à présent votre sortie clé en main ! Au cœur d'une nature boisée, la Pyramide du Loup vous attend pour plonger dans l'univers du loup et de la biodiversité ! Partez à l'aventure en voyageant à travers le temps pour mieux comprendre l'évolution des relations entre l'Homme et le Loup depuis la Préhistoire jusqu'à nos jours. Du cycle 1 au cycle 4, nos animations sont adaptées avec un apport théorique et ludique. Animations sur les espèces animales et végétales (demander le dossier pédagogique). Profitez de notre parcours « Sentier pieds nus » L'objectif de ce parcours est de vivre des sensations nouvelles en utilisant d'autres sens que la vue. Les yeux bandés, nous marchons pieds nus à travers différents environnements pour les reconnaître grâce au toucher, comme les animaux le font dans la nature. Et pour pimenter la chose... une



Château de Montigny

☎ 06 09 91 49 39

Perreux

🌐 <https://www.chateaumontigny-puisaye.fr>

9.7 km

📍 CHARNY OREE DE PUISAYE



Entre 2021 et 2025, l'importante campagne de travaux menée avec la DRAC consista à refaire entièrement la toiture en ardoise, rénover la charpente et restaurer certains éléments architecturaux : cheminées, corniches et encadrements en briques, si typiques de la région. La volonté était de redonner à l'édifice son aspect d'origine purement XVII^eme. C'est aujourd'hui chose faite. Parole de visiteurs, Montigny n'est pas un château comme un autre. Les différents styles de décoration intérieure créent la surprise en passant d'une salle à l'autre. Lieu d'exception, il est à l'opposé d'un musée impersonnel ou d'un château un peu froid. C'est une demeure chaleureuse, vivante, chargée d'histoires et de souvenirs. Vous pourrez également découvrir la collection de faïences révolutionnaires exposée au château. Dans le parc bucolique et paisible, vous aimerez les vastes étendues de pelouses fleuries.

Mes recommandations (suite)

Découvrir La Puisaye

Top 10

OFFICE DE TOURISME PUISAYE-FORTERRER
WWW.PUISAYE-TOURISME.FR



La Métairie Bruyère - Centre d'Art Graphique

☎ 03 86 74 30 72

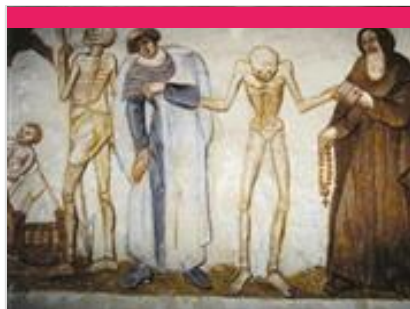
La Métairie Bruyère Hameau Le Petit Arran

📄 <https://la-metairie.fr/>

12.2 km
📍 PARLY



Un lieu d'artisanat d'art unique en Europe ! Venez découvrir le monde fascinant d'un atelier d'imprimeur et éditeur d'art : un site unique en son genre mêlant patrimoine, savoir-faire et artistes de renom. Cette complémentarité des métiers d'art en fait un lieu de création unique en Europe. Un espace d'inspiration, d'expérimentation, de réalisation dans de vastes ateliers. De belles presses et une collection exceptionnelle de plusieurs tonnes de caractères de plomb de toutes tailles sont à disposition des artistes. Le centre accueille des milliers d'amateurs d'art et d'artisanat pour des visites guidées des ateliers, avec possibilité de repartir avec une gravure !



Eglise Saint-Germain

Place de l'Eglise

📄 <http://www.lamefel.fr>

12.9 km
📍 LA FERTE-LOUPIERE



L'église Saint-Germain de La-Ferté-Loupière a été construite au tout début du XIIe siècle. De cette église primitive, il subsiste notamment le magnifique porche d'entrée de pur style roman et, de part et d'autre dans la nef principale, les trois premières arcades en plein cintre. Sur la croisée des transepts, prolongeant l'ascendance des toits de tuile, s'élève une fine flèche d'ardoise. L'église est classée aux Monuments Historiques ainsi que ses remarquables peintures murales et une cloche datant du XIVe siècle. Au fil des siècles, les constructions se sont élevées par superpositions : Aux XIVe et XVe siècles, une église gothique fut élevée sur un second niveau. Détruite avec la ville lors de la Guerre de Cent Ans, l'église fut à nouveau relevée par Pierre de Courtenay dans le style ogival flamboyant de l'époque : ainsi les dernières arcades sont-elles de forme ogivale, de même que les fenêtres de la façade où l'on peut encore remarquer



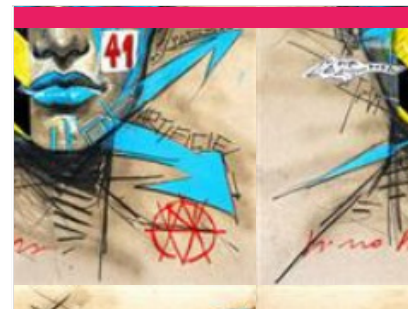
Le Jardin du Prieuré

Le Bourg Rue du Presbytère

13.1 km
📍 LA FERTE-LOUPIERE



Le Jardin du Prieuré de La Ferté-Loupière est un jardin privé ouvert au public depuis sa création en 1989. Situé au pied de l'église Saint Germain et sa célèbre « Danse Macabre », il a été dessiné par Jean Ravisé, son propriétaire et ancien maire de la commune, en référence à l'histoire du lieu, à l'emplacement dès la fin du XIIe siècle du jardin des chanoines du Prieuré du Mont aux malades de Rouen. Du potager en mandala au vivier romantique, c'est une succession d'évocations différentes, une invitation au rêve et à la méditation. Fruits, légumes, fleurs et plantes s'y mêlent au gré d'allées gazonnées, évoluant au fil des saisons. Ce jardin est désormais entretenu par les bénévoles de l'association « Le Jardin des Augustins » qui s'attachent à faire partager leur amour des jardins et à diffuser le savoir-faire des jardiniers. Lieu d'expositions artistiques et culturelles, ce jardin sert également de support



Centre Régional d'Art Contemporain

☎ 03 86 44 02 18

Château du Tremblay

📄 <https://crac-fontenoy.fr/>

16.0 km
📍 FONTENROY



Au Centre d'Art de Fontenoy, trois espaces permanents sont dédiés : - l'un à M'An Jeanne, vieille dame de 71 ans qui révéla avec des pastels tout un univers fantastique, - les deux autres à l'œuvre de Fernand Rolland, peintre et poète et Jean-Louis Vetter, sculpteur ; tous deux fondateurs du Centre Régional d'Art Contemporain. Deux expositions temporaires sont proposées au public pendant la saison.



Musée de la Bataille de Fontenoy

☎ 03 86 44 02 18

Rue Marien

📄 <https://www.bataille-fontenoy841.fr/>

16.3 km
📍 FONTENROY



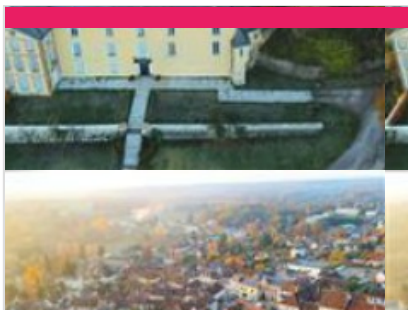
C'est à Fontenoy-en-Puisaye qu'eut lieu le 25 juin 841, l'importante bataille qui opposa les trois petits fils de Charlemagne : Lothaire, Louis le Germanique et Charles le Chauve, prélude au traité de Verdun signé en 843 qui consomma le partage de l'Empire (un obélisque commémoratif se trouve route de Thury). Au rez-de-chaussée, maquettes de Jacques Perreaut et peintures de Fabienne Dubois évoquant le site de la bataille (sculptures à découvrir dans le bourg). À l'étage, un combattant carolingien armé vous attend. Revivez cette page d'histoire grâce à une maquette animée de bande-son. Le musée s'est enrichi de pointes de lances trouvées sur le site.

Mes recommandations (suite)

Découvrir La Puisaye

Top 10

OFFICE DE TOURISME PUISAYE-FORTERRER
WWW.PUISAYE-TOURISME.FR



Musée Colette

☎ 03 86 45 61 95
Place du Château

🌐 <https://www.musee-colette.com/>

18.2 km

📍 SAINT-SAUVEUR-EN-PUISAYE 🏛️ 🅁

Créé à l'initiative de sa fille Colette de Jouvenel et ouvert en 1995, le musée Colette est agréé musée de France. Gabrielle Colette, célèbre auteure, est née à Saint-Sauveur-en-Puisaye en 1873. Le musée qui lui est consacré en plein cœur de son village natal prend place au sein du château, rebâti au XVIIIe siècle. Si elle n'y a jamais séjourné, Colette l'évoque néanmoins au début de son premier roman, Claudine à l'école : « Montigny [...] ça s'étage en escalier au-dessous d'un gros château, rebâti sous Louis XV et déjà plus délabré que la tour sarrasine, épaisse, basse, toute gainée de lierre, qui s'effrite par en haut, un petit peu chaque jour. » La tour dite sarrasine est un donjon au plan rare, ovoïde, du XIème et XIIème siècle. C'est dans ce lit de verdure et d'histoire que repose le Musée Colette, « un musée pour les sens autant que pour l'esprit » comme le présente la muséographe, Hélène Muot. Un musée vivant où la voix et le



Maison natale de Colette

☎ 03 86 44 44 05
8-10, rue Colette

🌐 <http://www.maisondecolette.fr>

18.3 km

📍 SAINT-SAUVEUR-EN-PUISAYE 🏛️ 🅂

Voyagez à travers le temps à la rencontre de la plus célèbre des bourguignonnes : l'écrivain Colette. Maison et jardins ont été fidèlement reconstitués d'après les textes de l'auteur et les documents d'archives : couleurs, papiers peints, mobilier permettent de retrouver l'ambiance d'une maison bourgeoise à la fin du XIXe siècle. Tout au long de l'année, la maison de Colette vous propose également des festivals, des lectures, des conférences, des ateliers et des projections.



La Fabuloserie - Musée d'art hors-normes/art brut

☎ 03 86 63 64 21
1, rue des Canes Dicy

🌐 <http://www.fabuloserie.com>

18.6 km

📍 CHARNY OREE DE PUISAYE 🏛️ 🅃

La Fabuloserie, ce musée d'art hors-normes/art brut, dont le nom évoque bien le merveilleux, comprend la "maison-musée" où sont présentées plus de 1 000 œuvres créées par des autodidactes, et un « jardin habité », où l'on découvre au pourtour d'un étang des œuvres d'habitants paysagistes. Sans oublier l'émouvant Manège de Petit Pierre de renommée internationale ! Petits et grands, habitués des musées ou non, cette balade de 2 h ou plus, vous ravira !



La Bâtisse

☎ 03 86 45 68 00

2 bis, Lieu-dit la Bâtisse D 85 - route de Saint-Fargeau

🌐 <https://poterie-batisse.com/>

18.6 km

📍 MOUTIERS-EN-PUISAYE 🏛️ 🅄

Four couché du XVIIIe siècle. Ateliers de 1930. Fondée au XVIIIe s., La Bâtisse a vu se succéder 10 générations de potiers de père en fils. Dans l'atelier de 1930 toujours en activité où se reproduisent des gestes ancestraux : le pétrissage de la terre, le tournage et l'émaillage, la Poterie de la Bâtisse vous fera voyager au travers du temps !



Musée de l'Aventure du Son

☎ 03 58 47 00 15
2 Place des Augustins

🌐 <https://www.aventureduson.fr/>

18.7 km

📍 SAINT-FARDEAU 🏛️ 🅅

Collections publiques uniques en Europe sur ce thème, L'Aventure du Son expose plus de 1 000 instruments de musique mécanique, phonographes et radios. Installé dans un couvent du XVIIe s. au centre de Saint-Fargeau, capitale de la Puisaye, le musée propose de découvrir l'aventure du son grâce à des objets exceptionnels : orgues de barbarie, pianos mécaniques, premières inventions de Cros, Edison, Lioret, Pathé, etc. jusqu'aux appareils Pioneer. Le musée permet également au public de se plonger dans l'univers de la radiophonie par la visite d'un ensemble de radios particulièrement riche, de l'invention de Branly jusqu'à nos jours. Un musée à voir et à écouter. Pour les plus jeunes, le Musée propose une visite ludico-éducative sur des tablettes numériques.



Château de Saint-Fargeau

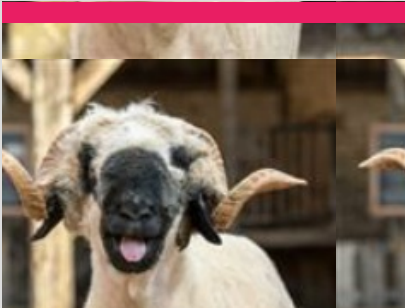
☎ 03 86 74 05 67
Place du château

🌐 <https://www.chateau-de-st-fargeau.com>

18.9 km
📍 SAINT-FARGEAU



Au premier abord, on se heurte à l'aspect monumental et écrasant d'une maison fortifiée et défensive du XVe siècle, faite pour traverser les siècles. Mais à peine entré dans la cour d'honneur, on découvre un somptueux décor... un chef d'œuvre classique du XVIIe siècle, dessiné par le Vau. Le château de Saint-Fargeau, qui fut le berceau de la famille maternelle de l'académicien Jean d'Ormesson, est largement évoqué dans le roman de ce dernier, Au plaisir de Dieu, et a servi de cadre au tournage du feuilleton télévisé tiré de cette œuvre.



La ferme du Château

☎ 07 67 91 92 48
Allée des Platanes

🌐 <https://www.ferme-du-chateau.com/>

19.4 km
📍 SAINT-FARGEAU



La Ferme du Château est un endroit remarquable, instructif et un retour en arrière des plus agréables avec ses animaux en liberté (chèvres, veaux, poules, cochons, canards, oies...). Profitez des nombreuses animations qui raviront petits et grands : dégustez un morceau de pain sorti tout droit du four, donnez le biberon aux veaux et aux chevreaux, goûtez le lait de chèvre encore chaud, prenez soin des poneys dans la ferme, caressez tous les animaux présents !



Réservoir du lac du Bourdon

☎ 03 86 74 10 07

20.4 km
📍 SAINT-FARGEAU



Au cœur de la Puisaye-Forterre, le Lac du Bourdon c'est l'endroit qu'il vous faut lorsqu'on aime les loisirs nautiques et de plein air : canoë-kayak, pédalos, voile, planche à voile et en juillet-août, baignade surveillée et initiation à l'aviron. Balade, camping, restauration et équitation autour du Bourdon.



Guédelon, nous bâtissons un
château fort

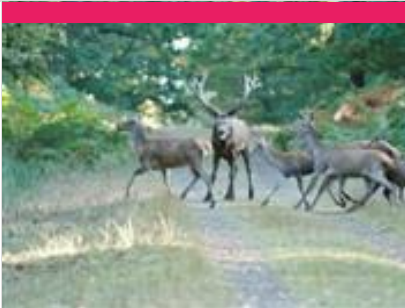
☎ 03 86 45 66 66
D 955

🌐 <https://www.guedelon.fr/>

22.7 km
📍 TREIGNY-PERREUSE-SAINTE-COUMBE



C'est en forêt de Guédelon, au cœur d'une ancienne carrière, que les ouvriers bâtissent chaque jour, sous vos yeux, un château fort du XIIIe siècle. Carriers, tailleurs de pierre, maçons, charpentiers, forgerons, tuiliers, menuisiers, cordiers, charretières, charron, peintres, vanniers, herboriste, jardiniers... transforment et valorisent la pierre, le bois, la terre présents sur le site pour vous livrer les secrets des bâtisseurs du Moyen Âge. De saison en saison, les ouvriers de Guédelon relèvent ce défi hors normes. L'enceinte fortifiée, le logis et ses charpentes, la chambre et ses peintures murales, la cuisine et le cellier, les salles de tir et leurs imposantes voûtes d'ogives, la chapelle, la moitié du chemin de ronde... ont été réalisés sous les yeux de milliers de visiteurs venus visiter ce chantier unique au monde. En 2025, les ouvriers poursuivent les maçonneries de l'imposante porte entre deux tours



Parc Animalier de Boutissaint

☎ 03 86 74 18 18
Treigny

🌐 <https://parc-boutissaint.qweekle.com/sh>

23.3 km
📍 TREIGNY-PERREUSE-SAINTE-COUMBE



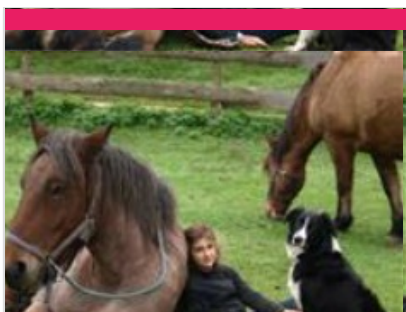
Vivez l'expérience Boutissaint : une immersion nature unique en Europe ! Venez éveiller vos sens et vous offrir des souvenirs inoubliables en évoluant sur 400 ha de forêt où vivent 400 animaux en totale liberté : cerfs, daims, sangliers ainsi que bisons d'Europe et moutons en enclos. A parcourir librement, à pied, avec vos vélos ou vos chevaux.

Mes recommandations (suite)

Découvrir La Puisaye

Top 10

OFFICE DE TOURISME PUISAYE-FORTERRE
WWW.PUISAYE-TOURISME.FR



La Ferme du Moulin de Vanneau

☎ 03 86 45 59 80
5 chemin du moulin

💻 <http://www.moulin-de-vanneau.fr/>

24.4 km

📍 SAINTS-EN-PUISAYE



Envie de passer un moment sympa en famille ? Bienvenue au Moulin Vanneau, une ferme d'antan où oies, chats, poneys ou encore cochons vivent comme au bon vieux temps. Pourquoi ne pas découvrir les lieux lors d'une balade à Poney ou à cheval de trait ? Découvrez ensuite le fonctionnement du moulin à eau toujours en activité. La fabrication de farine n'aura plus de secret pour vous et sentez-vous cette odeur de bon pain chaud ? Avec un peu de chance vous assisterez à la cuisson dans le four à pain. Quant à l'écomusée, il vous transportera au siècle dernier. Pour terminer, partez à la découverte des marais de la vallée du Branlin au travers un sentier de promenade pour découvrir ce site naturel remarquable. Mais ça donne faim tout ça ! Pas de soucis, sur place l'auberge vous permettra de recharger vos batteries avec de bons plats bio et locaux en terrasse ou à l'auberge.



Les Sept Ecluses de Rogny

☎ 03 86 74 57 66
Rue Hugues Cosnier

💻 <https://www.7ecluses-canaldebriare.fr/>

25.1 km

📍 ROGNY-LES-SEPT-ECLUSES



Relier « de Loire en Seine », deux bassins fluviaux par un canal à écluses alimenté par un alimenté par un bief de partage, tel était l'audacieux projet conçu à la fin du XVI^e siècle. par l'ingénieur Hugues Cosnier, encouragé par Henri IV et son ministre Sully. La réalisation du canal - l'actuel canal de Briare - commença en 1604 : douze mille ouvriers y travaillèrent, protégés des menaces des grands propriétaires terriens par six mille hommes de troupe. Un exceptionnel ouvrage d'art, constitué de six, puis de sept écluses accolées, permit de franchir un dénivelé de 24 mètres. Mises en service en 1642, elles fonctionneront sans interruption jusqu'en 1887, date d'ouverture d'un nouveau tracé contournant la colline, avec six écluses espacées, adaptées au nouveau gabarit Freycinet. Les Sept-Écluses de Rogny restent un ouvrage d'art étonnant.



Carrière Souterraine d'Aubigny

☎ 03 86 52 38 79#03 86 41 91 90
Hameau d'Aubigny Taingy

💻 <https://carriere-aubigny.com/>

25.3 km

📍 LES HAUTS DE FORTERRE



La pierre de cette carrière exploitée depuis des centaines d'années a été utilisée pour la construction de l'Opéra, de l'hôtel de ville de Paris, du Conservatoire national des arts et métiers, des cathédrales d'Auxerre et de Sens et de nombreux édifices publics. L'extraction des blocs de pierre a laissé place à d'impressionnantes grottes portant les traces des lances et des aiguilles, seuls outils utilisés par les carriers pendant des siècles. Vous pouvez visiter le lieu à travers un parcours ludique et numérique, sur l'application Legendr pour résoudre cette énigme.



Le Couvent

☎ 03 86 74 75 38
4-8, rue du Couvent

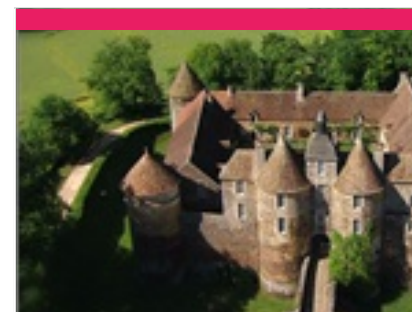
💻 <http://www.lecouventdetreigny.com>

25.6 km

📍 TREIGNY-PERREUSE-SAINT-CCOMBE



Le Couvent est un bâtiment dont l'origine remonte aux XV^e s., autrefois propriété de la Congrégation hospitalière des sœurs de la Providence de Sens. Le Couvent, réhabilité, abrite les expositions organisées par l'Association de Potiers Créateurs de Puisaye, où se côtoient les œuvres des Potiers de l'Association et celles de leurs invités. Depuis 1982, les membres de l'Association des Potiers Créateurs de Puisaye, se sont donnés pour mission de faire découvrir la céramique contemporaine dans toute sa diversité. Trois expositions installées dans les six salles du Couvent, un festival de céramique en août, ainsi que diverses animations accueillent plus de 6 000 visiteurs.



Château de Ratilly

☎ 06 09 12 13 74
Treigny

💻 <https://chateauderatilly.fr/>

26.9 km

📍 TREIGNY-PERREUSE-SAINT-CCOMBE



Au débouché d'un petit chemin de terre surgit l'impressionnante façade du Château de Ratilly, véritable forteresse médiévale construite sur des fondations du XI^e s., achevée au XIII^e, puis transformée pour partie à la Renaissance. Les quatre tours d'angle, les deux tours d'entrée défendant le pont-levis, les douves, le pigeonnier entourent la charmante cour intérieure carrée. Depuis 1951, l'atelier de poterie, les expositions, spectacles et stages font de Ratilly un centre d'art de premier plan.



